

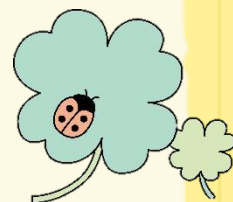
保育所体験しませんか？

慈愛会保育園では子育て家庭を対象に、保育園体験を行っています。

「保育園ってどんなところ？」「いつもどんな遊びや生活をしているの？」

そんな疑問を解決するために、園の子どもたちと一緒に遊ぶなど保育園の生活の一部が体験できます。

また、身体測定や育児相談、離乳食相談など育児に対する不安や質問もお受けしています！



対象：0，1，2歳児

場所：慈愛会保育園

文京区本郷4-12-5

（鐘坂通り沿い、東京スポーツ&リゾート専門学校隣）

日時：7月22日（水）

9：15頃～11：00頃



※ ご希望の方は、事前にお電話でお申し込みください

慈愛会保育園 03-3816-3715

